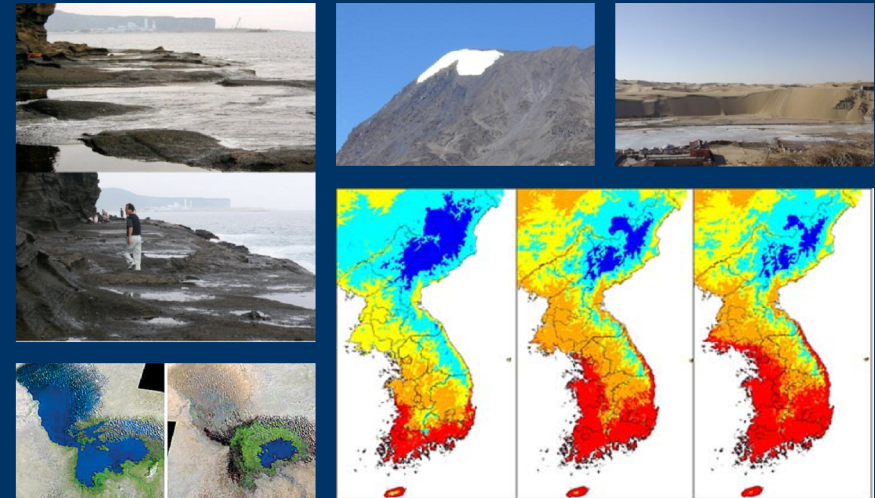


행사장 약도



2009 한국대기환경학회 지구환경분과회,
인제대 대기환경정보연구센터 공동심포지움

기후변화 적응대책마련(2)



비행기 이용

- ❖ 김해공항 ~ 호텔 리무진 : 15분 간격(05:33-20:18) 운행

버스 이용

- ❖ 부산역 ~ 호텔 일반버스 : 139, 140, 1001, 1003(심야)
- ❖ 김해공항 ~ 호텔 심야버스 : 1003
- ❖ 종합터미널 ~ 호텔 심야버스 : 307

지하철 이용

- ❖ 부산역 ~ 호텔 지하철 1호선(노포동행) - 서면역 2호선 (장산행)환승 - 해운대역
- ❖ 종합터미널 ~ 호텔 지하철 1호선(신평행) - 서면역 2호선 (장산행)환승 - 해운대역

일시 : 2009년 12월 8일(화) 14시

장소 : 부산 해운대 그랜드호텔

주최 : 한국대기환경학회 지구환경분과회
대기환경정보연구센터(AEI)

후원 : (사)REMS, 인제대학교

주관 : 대기환경정보연구센터, 지구환경분과회



초청의 글

최근 발표된 IPCC 제4차 보고서에 의하면 2030년까지 지구기후변화는 이미 막을 수 없는 단계에 와 있으며 매년 태풍, 집중호우, 폭염과 같은 극한기상현상으로 많은 피해를 예상하고 있으며, 기온 상승에 따른 전 세계 동식물의 20-30%가 멸종위기에 처하고 해안선의 상승에 따른 자연적, 인위적 재해뿐 아니라 식량위기에 봉착할 것이라고 경고하고 있다.

이처럼 지구의 기후는 인류의 염원과 거리가 먼 방향으로 변화하고 있으므로 기후변화완화를 위한 정책적인 노력은 물론 생태계, 대기, 보건, 산림, 해양 등 분야별 적응대책을 위한 적극적인 노력이 필요하다. 이에 따라 한국대기환경학회 지구환경분회와 인제대학교 대기환경정보연구센터가 공동으로 지난 해에 이어 "생명보건기상" 또는 "지구환경:환경보건"분야의 구체적인 적응대책 마련을 마련하고자 "기후변화와 생명기상(환경보건)"이라는 주제로 심포지엄을 갖고자 하니 많은 관심과 참여를 희망하며, 심도 있는 토론으로 산.학.관 모두가 적응대책마련의 기틀을 마련하는 계기가 되었으면 하는 바램입니다.

한국대기환경학회 지구환경 분과회
인제대학교 대기환경정보연구센터

프로그램

시간[소요]	행사내용
14:00 - 14:30[30]	등록
개 회	사회 : 정우식 교수 (인제대)
14:30 - 15:00[30]	환영사 이경호 총장 (인제대학교)
	축 사 I 노재식 박사 (학술원)
	축 사 II 문길주 회장 (한국대기환경학회)
Session 1	좌장 : 정우식 교수 (인제대)
15:00 - 15:30[30]	부산의 기후변화 실태와 그 영향 정연양 청장 (부산기상청)
15:30 - 16:00[30]	기후변화에 따른 보건기상정보의 필요성 인식과 요구 오진아 교수 (인제대학교 간호학과)
16:00 - 16:30[30]	폭염특보 현황과 개선방안 박종길 교수 (인제대학교 환경공학부)
16:30 - 16:40[10]	Coffee Break
종합토론	좌장 : 이만기 교수 (인제대)
16:40 - 17:30[50]	노재식 박사(학술원), 정우식 교수(인제대), 이우진(APEC 사무총장), 오재호(한국기상학회장), 안중배 교수(부산대), 윤정길(국제신문기자), 남영만(기상청), 손장호 교수(동의대)
17:30 - 19:30[120]	리셉션
폐 회	